

## Použitie Roland Color System Library

Roland Color System Library je originálna knižnica priamych farieb od Rolandu, ktorá obsahuje viac ako 1000 priamych farieb. Špeciálnou funkciou tejto knižnice je možnosť jednoduchšej tvorby palety farieb (pantonovníku) vašou tlačiarňou.



Na rozdiel od komerčne dostupných farebných paliet, táto zobrazuje aktuálne farby vytlačené "vašou tlačiarňou" na "vašom materiály" (v závislosti na podmienkach tlačiarne a média môžu nastať nepatrné odlišnosti vo farbe). Výberom farieb z tejto palety farieb a tvorbou grafik týmito farbami môžete presne napodobniť požadované farby.

[Tlačenie palety farieb](#)

[Tlačenie farieb z Roland Color System Library](#)

[Registrácia Roland Color System Library do aplikácie](#)

## Tlač Palety Farieb

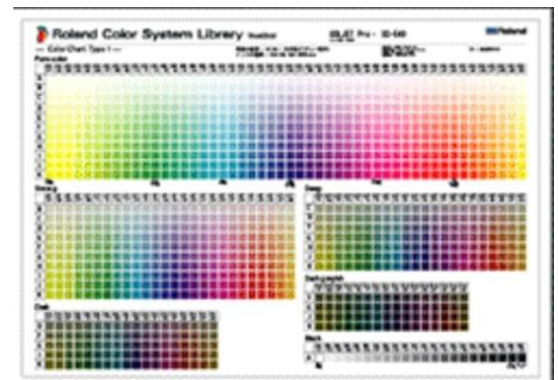
1. Zložte materiál, na ktorý bude paleta vytlačená a pripravte tlačiareň ku tlači.
2. Dvojklik  prednastavenia pre Frontu A (**Queue A Settings**)
3. Kliknutím na  konfigurujte nastavenia kvality v [**Quality Settings**] a [**Color Management**] a zatvorte okno [**Queue A Settings**].

### Poznámka:

- Ak tlačíte paletu farieb, nastavenia kvality budú aplikované z prednastavenej fronty A a nebude možné ich pre túto prácu meniť. Nezabudnite si preto tieto prednastavenia konfigurovať ako prvé.
4. Kliknite v hornom menu na [**Media**] tam [**Create Roland Color System Library**] a potom si zvolte tabuľku, ktorá má byť tlačená. Zvolená paleta bude pridaná ako nová práca (job) vo fronte A.

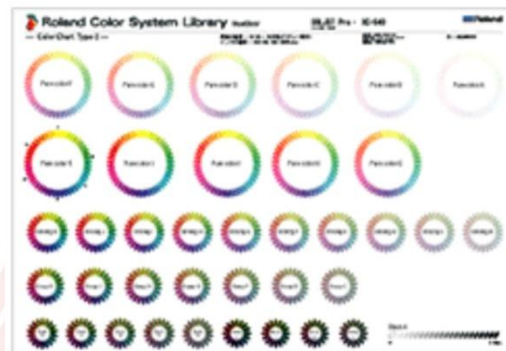
### Paleta farieb Typ-1

Farby v knižnici sú triedené na základe nasýtenosti a sú zoskupené tak aby sa líšili v odtieni vo vodorovnom smere a v svetlosti v zvislom smere.



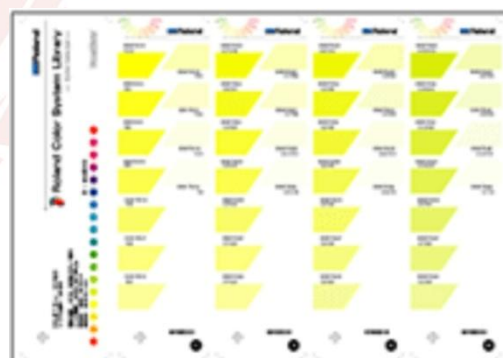
### Paleta farieb Typ-2

Farby v knižnici sú triedené na základe tónu farieb pričom pre každý tón je tlačené samostatné farebné koliesko. (Čierne farby sú zoskupené lineárne podľa jasnosti).



### Vzorkovník – Pantonovník

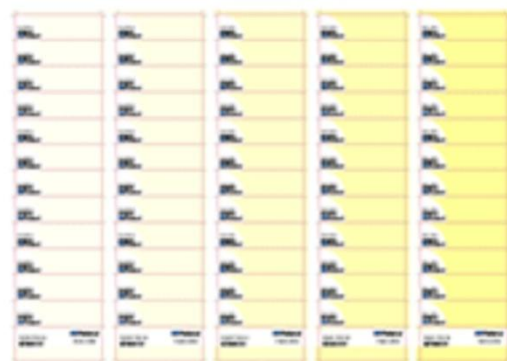
Paleta zobrazuje kombináciu atramentu pre vytlačenie každej priamej farby. Aj keď je každá strana tlačená vo formáte A4, je možné pozdĺž okrajových značiek narezat' očíslované diely a tie zoradiť do farebného vzorkovníka, ktorý môže byť použitý na porovnanie farieb.



### Sady Farieb



Tlač 12. Farebných dielikov rozdelených na 5 farieb vo formáte A4 . Farby sú triedené podľa tónu. Kliknutím na **[Color Chips]** a výberom názvu sady, budú tlačené dieliky pre zvolený tón farby.

**Pozor:** sady sú s orezovou krivkou, ak si neželáte orezat' dieliky, nezabudnite si označiť "Print Only" (Iba Tlač) v **[Cut Controls]** a tam **[Cutting Options]**.



### Tip:

Sady farieb **[Color Chips]** sú tlačené s orezávacími značkami a orezovou krivkou pre narezanie a individuálne použitie.

5. Vyznačením farebnej palety a následným kliknutím bude paleta pridaná ako nová práca (Job) v liste prác. Nasleduje okno nastavení práce [**Job Settings**]
6. Kliknite na  a konfigurujte nastavenia materiálu [**Media Settings**].
7. Kliknite na [**OK**]
8. Kliknite na .  
Následne bude zvolená paleta zribovaná a vytlačená.

Nasledujúce informácie budú tlačené na každej palete:

Typ Tlačiarne, sériové číslo, typ materiálu, typ atramentu, kvalita tlače, rozlíšenie, nastavenia módu, halftone nastavenia, interpolácia, direkcia, dátum a čas spracovania, ID (identifikačné číslo).

[↑ Späť na začiatok ↑](#)

#### Tlačenie farieb z Roland Color System Library

Pre tlač priamych farieb môžete použiť Systémovú knižnicu Farieb Rolandu alebo si môžete vytvoriť vlastnú knižnicu priamych farieb. Návod ako manuálne vytvoriť vlastnú knižnicu farieb nájdete v Roland VersaWorks Helpe pod označením **Using Spot Colors**.

[↑ Späť na začiatok ↑](#)

#### Registrácia Roland Color System Library do aplikácie

Roland Color System Library môžete načítať aj do palety farieb vašej aplikácie. Je to veľmi praktické, nakoľko si viete rýchlo vybrať požadovanú farbu z palety. VersaWorks ponúka dáta palety pre niektoré aplikácie, v ktorých ju je možné zaregistrovať.

## Pri použití Adobe Illustrator 10/CS/CS2

Súbory pre prepínanie knižníc sú uložené RIP Serveri (Počítač kde je nainštalovaný VersaWorks). Tieto súbory by mali byť skopírované do cieľových počítačov (Počítače s Adobe Illustratorom). Procedúry sú v základe rovnaké pre Windows aj Macintosh.

1. Otvorte priečinok **[C:\Program Files\Roland VersaWorks\Swatch\Illustrator]** v priečinku, kde je nainštalovaný VersaWorks.
2. Skopírujte súbor **[Roland Color System Library.ai]** do priečinku **[Swatch]** (alebo **[Swatch Library]**) v priečinku, kde je nainštalovaný Adobe Illustrator.
3. Spustíte Adobe Illustrator
4. V Adobe Illustratore kliknite na položku menu **[Window] → [Swatch Library] → [Roland Color System Library]**.

## Pri použití CorelDRAW 11/12/X3/X4

Postup:

1. Otvorte priečinok **[C:\Program Files\Roland VersaWorks\Swatch\ CorelDraw]** v priečinku, kde je nainštalovaný VersaWorks.
2. Skopírujte si súbor **[userinks.cpl]** (nachádza sa v zložke ako jediný) na sieť, disk či USB kľúč atď.
3. Spustíte aplikáciu CorelDRAW a v hlavnom (hornom) menu kliknite na **[Tools] → [Palette Editor]** načo sa otvorí okno editácie paliet.
4. Kliknite na ikonu **[Add Color]**. Otvorí sa okno výberu farieb **[Select Color]**.
5. Zvoľte možnosť **[Palettes]** a ako paletu zvoľte **[Custom Spot Colors]**.
6. Hneď vedľa voľby paliet je ikona pre otvorenie palety. Kliknite na ňu...
7. Otvorí sa prehliadacie okno, kde nalistujete súbor **[userinks.cpl]** (krok 2)
8. Označte si farby ktoré chcete vložiť do palety **[Custom Spot Colors]** a cez tlačítko **[Add To Palette]** ich do palety vložíte. (Pomocou klávesy shift a myši môžete označiť aj všetky farby).
9. Stlačte **[Close]** pre zatvorenie okna **[Select Color]**.
10. Stlačte **[OK]** pre zatvorenie okna **[Palette Editor]**.
11. Súbor **[userinks.cpl]** môžete teraz zmazať alebo ponechať na ďalšie použitie.
12. V prípade že chcete mať paletu otvorenú **[Window] → [Color Palettes] → [Color Palette Browser]** zakliknite Custom Spot Colors a tá sa zobrazí vedľa základnej už otvorenej.

[↑ Späť na začiatok ↑](#)